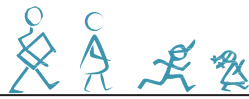


Dr. Klaus Dietrich

Fortbildungen - eine Auswahl

- Juni 2017 Aufbaukurs Neurofunktionelle Integration, Erding
- März 2017 Konstitutionelle Meridiantherapie, Ben shen Schule, Zürich
- April 2017 Konstitutionelle Meridiantherapie, Ben shen Schule, Zürich
- Feb. 2017 Konstitutionelle Meridiantherapie, Ben shen Schule, Zürich
- Jan. 2017 Konstitutionelle Meridiantherapie, Ben Shen Schule, Zürich
- Dez. 2016 Konstitutionelle Meridiantherapie, Ben Shen Schule, Zürich
- Nov. 2016 Konstitutionelle Meridiantherapie, Ben Shen Schule, Zürich
- Okt. 2016 Konstitutionelle Meridiantherapie, Ben Shen Schule, Zürich
- Sept. 2016 Erasmus Tagung, Ascona Schweiz
- April 2016 Moderne Implantatprothetik, BLZK Nürnberg April 2016 Intraloralscanner, digitale Zahnmedizin , Erlangen
- Nov. 2015 Masterkurs Neurologische Integration Neurolog-Akademie, Freising
- Okt. 2015 Weichgewebemanagement, Uni Regensburg, Prof Reichert
- Mai 2015 Volkskrankheit Parodontitis - Neue Ansätze, Institut für Mikroökologie Herborn
- April 2015 Parodontologie, Implantologie - aktuelle Techniken - aktuelle Wissenschaft, Düsseldorf
- März 2015 Digitale Zahnmedizin, BLZK Nürnberg
- Dez. 2014 Toxikologie dentaler Materialien, BLZK München
- Okt. 2014 Masterkurs Neurologische Integration, Neurolog-Akademie, Freising
- Juli 2014 Rote Ästhetik - Weichgewebe um Implantate und Zähne
- März 2014 Von der Füllung bis zum Veneer, Prof. Ernst
- Nov. 2013 Minimalinvasive Implantologie, Champion Implants, BLZK Nürnberg
- Nov. 2013 Moderne Endodontie, BLZK Nürnberg
- Nov. 2013 Masterkurs Neurologisches Integrationssystem, Neurolog-Akademie, Freising
- Okt. 2013 Neurologisches Integrationssystem, Neurolog-Akademie, Freising
- April 2013 Adhäsive Hebung des Abrasionsgebisses, Prof. Attkin, BLZK Nürnberg
- Dez. 2012 Digitaler Abdruck, Labor Stroh + Scheuerplug, Ansbach
- Nov. 2012 Masterkurs Neurologisches Integrationssystem, Neurolog-Akademie, Freising
- Okt. 2012 Notfallmedizin in der Zahnärztlichen Praxis, Praxiskurs
- Juni 2012 Der Geist der Akupunkturpunkte, Prof. Frühauf, Institut Spring and Autumn
- Dez. 2011 Masterkurs Minimalinvasive Implantologie, Champion Implants, Flohheim
- Nov. 2011 Masterkurs Neurologisches Integrationssystem, Neurolog-Akademie, Freising
- Mai 2011 CMD und Schmerzen, Myozentrik, Jahrestagung der ICCMO, Nürnberg



- März 2011 Internet und Zahnarztpraxis, BLZK, München
- Feb. 2011 Grundlagen der bioenergetischen Diagnose und Heilung, Akademie Ingelheim
- Dez. 2010 Ästhetik und Adhäsivtechnik, Prof. Klaiber, BLZK Nürnberg
- Okt. 2010 Strahlenschutzkurs, BLZK Nürnberg
- Juni 2010 Gerson-Therapie, Kathryn Alexander, Australien
- Okt. 2009 Masterkurs Neurologisches Integrationssystem, Neurolog-Akademie, Freising
- Juni 2009 Antimikrobielle Photodynamische Therapie, Nürnberg
- Dez. 2008 Integrale Osteopathie, ASA Akademie, München
- Sept. 2008 Orthokraniale Artikulatorprogrammierung und Therapie der Kauebene, ICMMO Berlin
- Sept. 2008 Aufbaukurs 2 Neurologisches Integrationssystem, Neurolog-Akademie, Freising
- Juni 2008 Aufbaukurs 1 Neurologisches Integrationssystem, Neurolog-Akademie, Freising
- Feb. 2008 Grundlagen der bioenergetischen Diagnose und Heilung, Akademie Ingelheim
- Nov. 2007 Interdisziplinäre Behandlung der craniomandibulären Dysfunktion, GZM Stuttgart
- Okt. 2007 Erstellen der korrekten TCM Diagnose, TCM Klinik Kötzing
- Okt. 2006 Sonderseminar Dunkelfeldmikroskopie Dr.Maria Bleker, Gesellschaft für Isotherapie, Salzburg
- Juni 2006 Diplom Biologische und komplementäre Krebstherapie, Pro Leben Akademie, Greiz
- Juni 2006 Biologischen und komplementäre Krebstherapie heute, Kongresskurs, Wilhelmshafen
- Mai 2006 Endodontie - State of Art, BLZK Nürnberg
- März 2006 Implantatgestützter Zahnersatz, Camlog, Fürth
- März 2006 Qualiikationsnachweis EDTA- Chelattherapie, Klinische Metalltoxilogie, Frankfurt
- März 2006 Biologische und komplementäre Krebstherapie, Veramed-Klinik, Meschede
- Feb. 2006 Selen und Autoimmunerkrankungen, BLÄK Nürnberg
- Dez. 2005 Spenglersan Kolloid Immuntherapie, Seminar, Nürnberg
- Nov. 2005 Biologische und komplementäre Krebstherapie, Pro Leben Akademie, Greiz
- Okt. 2005 Klinische Metalltoxikologie, EDTA-Chelattherapie, Frankfurt
- Sept. 2005 Orthomolekularmedizin A-Diplom, FOM, München
- Juli 2005 Qualiiziertes Mitglied , Gesellschaft für ganzheitliche Zahnmedizin, Mannheim
- Juni 2005 Bio-Immuntherapie bei Malignomen, gimmi, Bad Tölz
- April 2005 Die Kompositfüllung, Prof. Frankenberger, BLZK Nürnberg
- März 2005 Symposium Kieferchirurgie, Klinikum Nürnberg
- Jan. 2005 Kurs IV, Weiterbildung Zusatzbezeichnung Naturheilverfahren, BLÄK
- Dez. 2004 Kurs III, Weiterbildung Zusatzbezeichnung Naturheilverfahren, BLÄK
- Okt. 2004 Kurs II, Weiterbildung Zusatzbezeichnung Naturheilverfahren , BLÄK
- Okt. 2004 Nahrungsmittelunverträglichkeiten, Ganzimmun, Mainz
- Sept. 2004 Westliche Kräuter kombiniert mit TCM, TCM Klinik Kötzing
- Juli 2004 Kurs I, Weiterbildung Zusatzbezeichnung Naturheilverfahren, BLÄK



- Juli 2004 Implantate im paradodontal geschädigten Gebiss, Prof. Wachtel, BLZK München
- Juni 2004 Immunologie, neue diagnostische und therapeutische Ansätze, Ganzimmun Mainz
- Juni 2004 Westliche Kräuter kombiniert mit TCM, TCM Klinik Kötzing
- Mai 2004 Rheuma, BLÄK Nürnberg
- Mai 2004 Orthomolekulare Therapie und Diagnostik bei KHK, Ganzimmun Mainz
- April 2004 Palliative Care Unit , Department of Health, Tasmania, Australien
- März 2004 Palliative Care Unit , Department of Health, Tasmania, Australien
- Aug. 03 - März 04 Centro de Cure Biologiche e Medicina Integrale, CH Castaneda
- Nov. 2003 Isopathie und Milietherapie, Paracelsusklinik, CH Lustmühle
- Sept. 2003 Isopathie und Immunbiologie, Paracelsusklink, CH Lustmühle
- Juni 2003 Dunkelfeldmikroskopie und Dried Layer Test, Paracelsusklinik, CH Lustmühle
- März 2003 Biologische Krebstherapie, Paracelsusklinik, CH Lustmühle
- Jan. 03 - Juni 03 Weiterbildung Allgemeinmedizin, Dr. Schorndanner, Dietenhofen
- Okt. 2002 Kongress Palliative Medizin, München
- Dez. 01 - Nov. 02 Weiterbildung Kieferchirurgie, Klinikum Nürnberg
- Sept. 2001 Workshop Distractionsosteogenese, Kieferklinik Uni Erlangen
- Mai 2000 Paradontologie ind Prothetik, Prof. Gutowski, BLZK München
- März 2000 Die leere Alveole, Prof. Evers, Kieferklinik Uni Wien
- Jan. 2000 Das Kiefergelenk, Kiliani-Klinik, Bad Windsheim
- Juni 1986 Das Tübinger Sofortimplantat, Prof. Schulte, Kieferklinik Uni Tübingen